

選購電器



認明安全標章

購買電器產品務必認明安全標章

商品檢驗標識
經濟部標準檢驗局
(J)C1
1052790



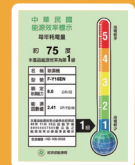
勿使用來路不明及未經檢驗合格
電器設備及器材



認明節能標章

購買省能 省錢 高效率產品

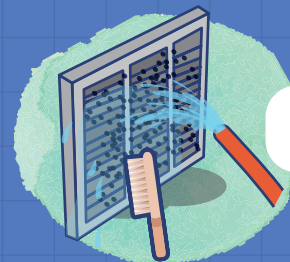
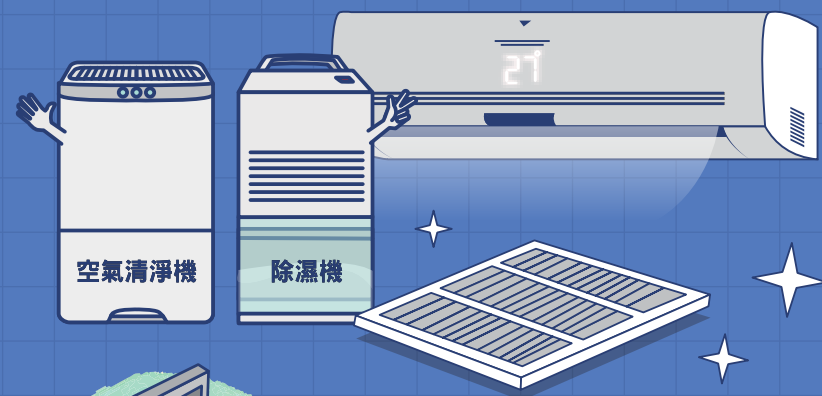
採用「一級能效」或「節能標章」電器設備



電器使用

1

定期洗濾網



用清水/中性清潔劑沖洗

使用軟毛刷清洗



洗後擦乾/陰乾

擦乾要用軟布喔

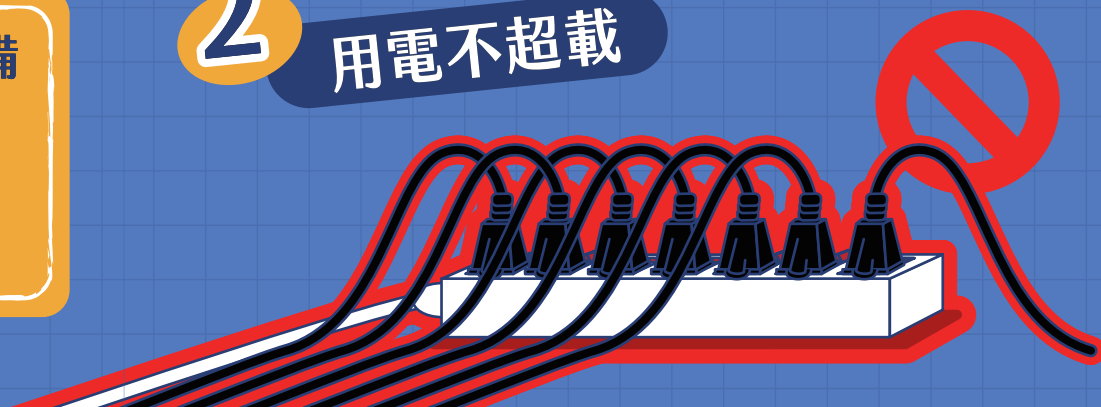


2-3周定期清洗

灰塵多可視情況更常洗

2

用電不超載

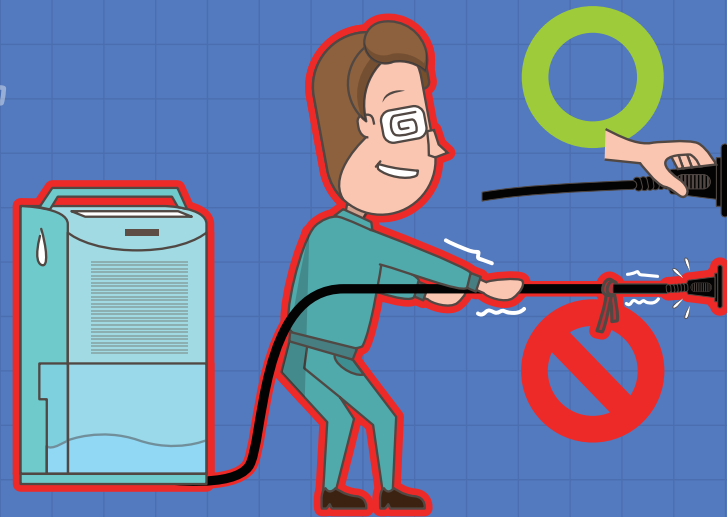


3

勿拉扯勿重壓

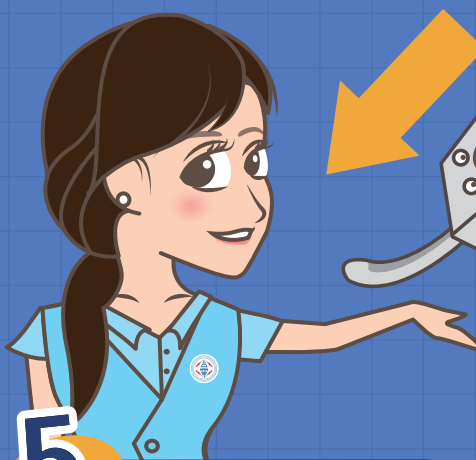
電線應避免彎曲、拉扯或重物擠壓

避免內部線路斷裂導致短路起火



4

記得不用不插



5

接地要完善

用電設備接地線及屋內接地裝置要
完善，防範器具燒損或漏電觸電危害

用電須知

有新增用電需求的您一定要看

用電安全
靠大家一起來把關



台灣電力公司關心您

增加用電2情況

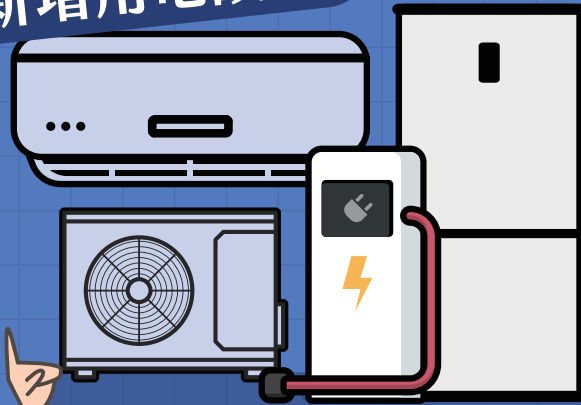
1

店家全新開幕



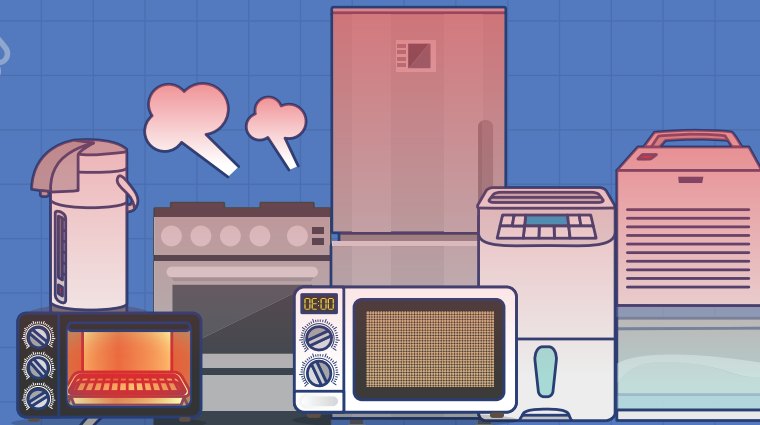
2

新增用電設備



例如：安裝冷氣機、冰櫃、充電樁
大量的電磁爐或烤箱等等

除了裝潢美觀及電器選購
電器安全使用也非常重要



才新買的

除了找設計師~別忘了

找合格電器承裝業者
專業把關更安全

優點

- 1 把關使用合格電器設備及材料
- 2 確保電器及線路正確安裝配置
- 3 估算用電量及申請最合適方案

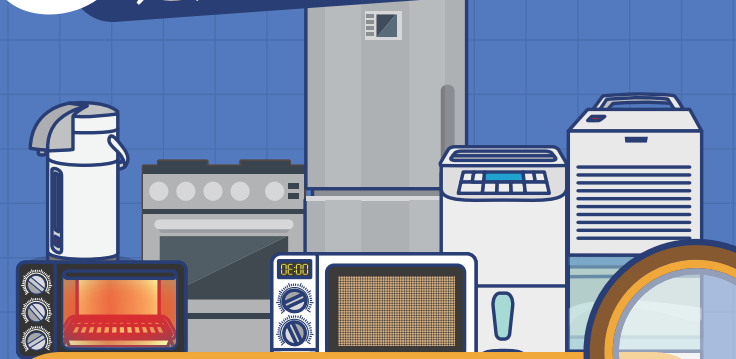
還要叮嚀業者
要向台電申請增設用電

台電才能評估是否擴充供電

經台電檢驗合格後再送電 用電更安心
不然可能引發跳電,火災,甚至讓鄰居也一起停電

定期維護

定期檢視電器及電線



- ✓ 功能是否正常
- ✓ 電線有無破損

委託專業人士每年定期檢測

專業人士 ——

機電顧問公司 合格電器檢驗維護業
每年辦理電器設備、導線、開關、電驛等停電點檢

功能測試

